


LIVINA
EASY LIVING



**Smart Home –
einfach leben**



**«Wenn ich gehe, wird
alles ausgeschaltet und
die Storen dunkeln ab.»**

**«Wenn ich am Morgen
aufstehe, läuft bereits
meine Lieblingsmusik.»**

**«Wenn ich in die Ferien
verreise, habe ich
dank der Anwesenheits-
simulation ein gutes
Gefühl.»**

**«Wenn es zu heiss ist,
gehen meine Storen
automatisch runter.»**

**«Wenn jemand meine
Wohnung betritt, werde
ich benachrichtigt.»**

**«Wenn ich mich einmal
nicht melde, wissen
meine Angehörigen trotz-
dem jederzeit,
dass es mir gut geht.»**

Livina Smart Home – das Zuhause, das mitdenkt

Vernetztes, intelligentes Wohnen revolutioniert die Immobilienbranche. Mit Livina profitieren alle: Bauherren beweisen mit der Grundinstallation ihren Sinn für Weitsicht. Bewohnerinnen und Bewohner genießen maximalen Komfort, mehr Sicherheit und höhere Lebensqualität in ihrem Alltag.

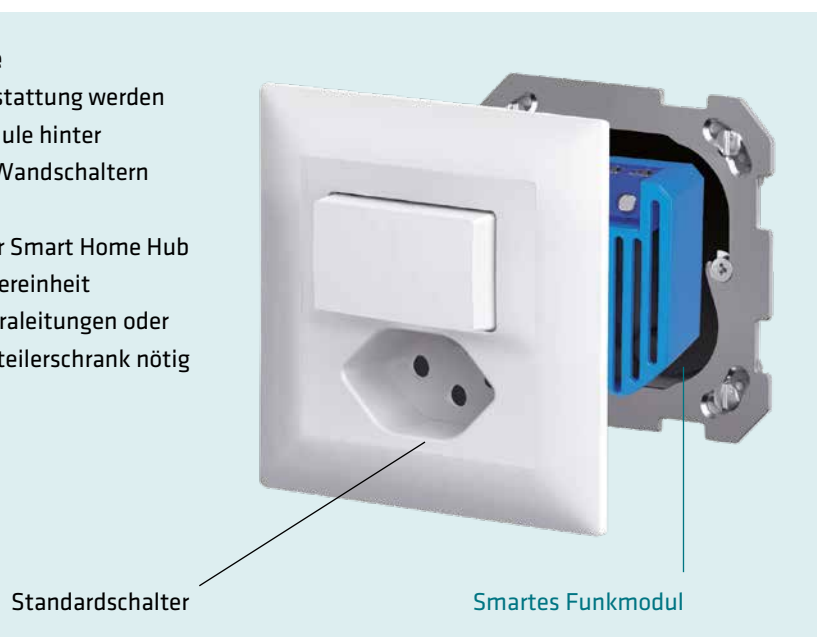
Das smarte Funksystem vernetzt ganz einfach bestehende wie auch neue intelligente Geräte. Ausserdem steigert das Smart-Home-System die Attraktivität und somit den Wert von Immobilien. Und das Beste: Livina ist günstig, einfach zu planen, rasch installiert und bietet individuelle Ausbaulösungen.

Ihre Vorteile

- Attraktive Basisausstattung für Ihre Wohnungen
- Sparen Sie bis zu 50 % der Kosten gegenüber kabelbasierten Automationssystemen
- Individuell erweiterbar mit Geräten wie Philipps Hue oder SONOS
- Einfache Bedienung über die App oder die herkömmlichen Wandschalter
- Zukunftssicher dank etablierter Standards Z-Wave und Zigbee
- Einfach zu planen, einfach zu installieren – sogar im Retrofit
- Vollumfänglicher Service mit Support Hotline für Bewohner

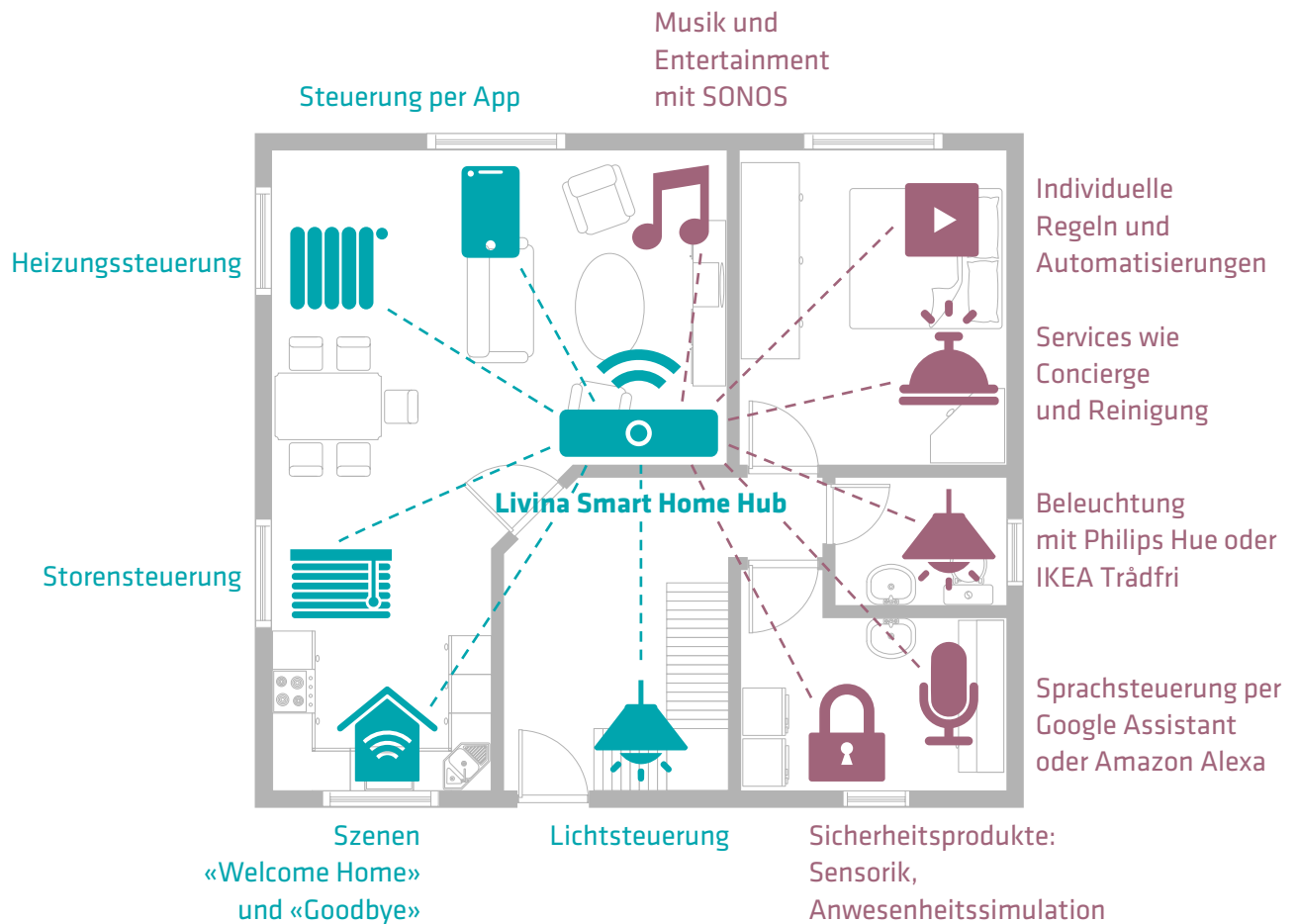
Die Technologie

- Für die Basisausstattung werden smarte Funkmodule hinter herkömmlichen Wandschaltern montiert
- Hinzu kommt der Smart Home Hub als zentrale Steuereinheit
- Es sind keine Extraleitungen oder Elemente im Verteilerschrank nötig



Smart Home à la carte

Livina besteht aus einer Basisinstallation und individuellen Zusatzfunktionen. Es ist schön, in ein wohltemperiertes Zuhause zu kommen, das Licht geht an und die Storen hoch. Per Sprachbefehl wird die Lieblingsmusik gespielt und die Lichtfarbe geändert – das ist purer Wohnkomfort.



Basisinstallation

Als Eigentümer oder Verkäufer statten Sie Ihre Objekte mit der Smart-Home-Basisinstallation aus. Sie besteht aus nicht sichtbaren Unterputzgeräten für Beleuchtung, geschaltete Steckdosen und Storen. So schaffen Sie die optimale Grundlage für smartes Wohnen.

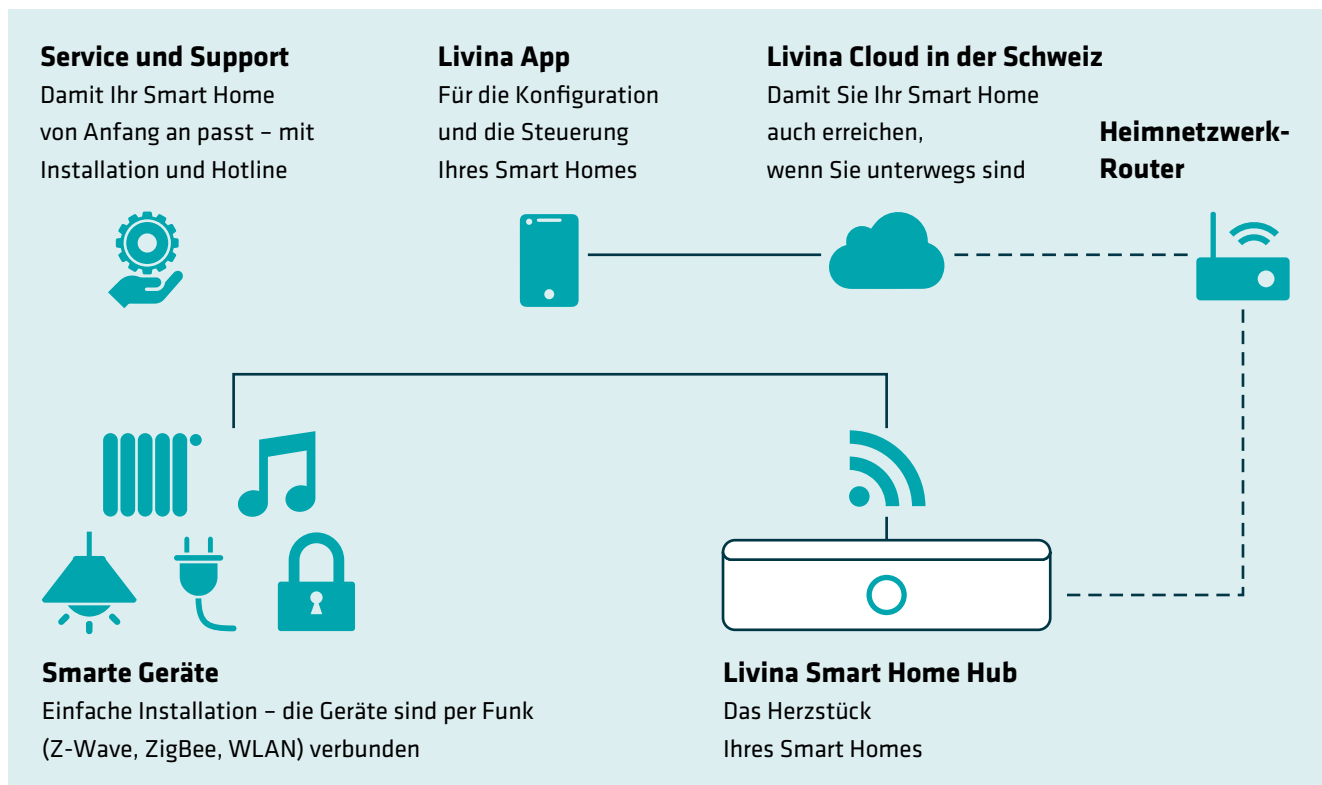
À la carte

Die Bewohner finden mit der Basisausstattung ein komfortables, sicheres, energieeffizientes und smartes Zuhause vor. Ganz nach ihren individuellen Vorlieben können die Bewohner das Smart Home mit ihren eigenen Geräten ergänzen und alles mit der gleichen App steuern.

Alle passenden Produkte gibt es auf www.livina.io

So funktioniert's

Sie steuern Ihr Livina Smart Home bequem über unsere App – oder noch bequemer per Sprachsteuerung mit Google Assistant oder Amazon Alexa.



Eine App für alles

Die Livina-App ist einfach zu bedienen. Und wenn doch einmal Fragen offenbleiben, hilft unsere persönliche Hotline gern weiter – auf Wunsch sogar per sicherem Fernzugriff.



Darum ist das Home so smart

Wohnkomfort und Sicherheit steigern. Energieverbrauch senken. Mit Livina ist das möglich.

Das Smart Home kann sowohl über bestehende Schalter als auch über die App gesteuert werden. In dieser lassen sich gewohnte Vorgänge einfach automatisieren. So steuert sich der Haushalt wie von selbst.

- Wenn es draussen heiss ist, gehen die Storen automatisch zur Beschattung herunter.
- Mit einer «Willkommen zu Hause»-Regel wird man mit dem passenden Licht und der Lieblingsmusik begrüsst.
- Mit der «Goodbye»-Regel schalten sich die Lampen und geschalteten Steckdosen von selbst aus und die Storen gehen herunter. So wird keine Energie verschwendet.
- Ein Bewegungsmelder schaltet bequem das Licht im Reduit ein.

Kabellos gut

- Das System besteht aus dem Hub, den verschiedenen Smart-Home-Geräten, der Cloud, der App und unserem Service
- Die Daten sind sicher auf Schweizer Servern gespeichert
- Die Verbindung ins Internet erfolgt über den Internetanschluss des Bewohners
- Unser Service umfasst auch den Mieterwechsel



Zuverlässiger Partner für Ihr Immobilienprojekt

Eniwa ist die vielseitige Energie-Dienstleisterin der Region Aarau. Und Livina ist ihr innovatives Smart-Home-Produkt. Mit diesem breiten Portfolio an Produkten und Dienstleistungen ist Eniwa die zuverlässige Partnerin für Ihr Immobilien-Projekt. Wir beraten Sie gerne und finden gemeinsam ein Gesamtangebot, das genauso individuell ist wie Ihr Bauprojekt.

Mit den richtigen Bausteinen machen Sie Ihr Areal oder Mehrfamilienhaus zu einem modernen Kraftwerk. Gleichzeitig steigern Sie die Lebensqualität für Bewohnerinnen und Bewohner.



Solaranlagen

Eniwa berechnet das beste Kosten-Nutzen-Verhältnis und übernimmt Planung, Realisation und wenn gewünscht auch die Finanzierung.



Glasfaseranschluss und ICT-Dienstleistungen

Eniwa sorgt für gigaschnelles Surfen in den eigenen vier Wänden und einen zuverlässigen Datenaustausch aller Systeme.



Batteriespeicher

Eniwa zeigt auf, wie überschüssiger Solarstrom zeitlich flexibel und wesentlich rentabler genutzt wird.



E-Mobilität

Eniwa bietet integrierte Ladestationen und E-Carsharing-Modelle, inklusive Administration und Verrechnung.



Lastmanagement

Eniwa programmiert eine intelligente Steuerung, welche die Eigenverbrauchsrate erhöht und die Stromkosten senkt.



Gebäudeautomation

Eniwa beweist, dass das Vernetzen und individuelle Steuern von Systemen zu mehr Komfort und Energieeffizienz führen.



Verbrauchsmessung und Abrechnung

Eniwa installiert die passende Messlösung und übernimmt den gesamten Verrechnungsprozess bis zum Inkasso.



Elektroinstallation

Eniwa plant und installiert alles, was mit Strom, Telekommunikation und Datentransport zu tun hat.

Haben Sie Fragen zu Livina
oder wünschen Sie ein Angebot?
Wir sind gerne für Sie da!

Livina
Industriestrasse 25 • CH-5033 Buchs AG
T +41 62 205 11 00
www.livina.io • info@livina.io